

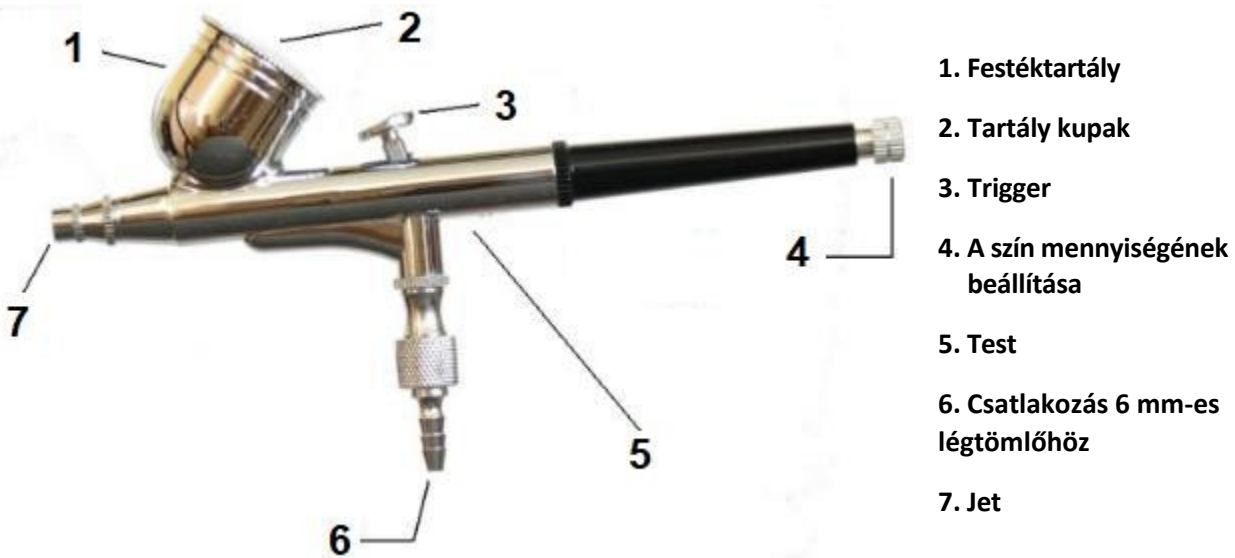
# EW-550A festékszóró pisztoly



**Használati utasítás**  
Az eredeti utasítások fordítása

## FIGYELEM!!!

- Az alkatrészek szétszerelésekor a szórópisztolyt feltétlenül le kell választani a levegőről.
- Munka közben kerülje el a közvetlen érintkezést a permetlével.
- Ne irányítsa a folyadék folyását a szeme és más emberek felé.
- A felszerelést jó állapotban kell tartani (tisztá, száraz, festék- és lakkmaradványoktól mentes).
- Ne használjon szivárgó vagy sérült berendezést.
- Ellenőrizze a levegőellátó tömlő helyes felszerelését.
- Ne végezzen saját maga semmilyen beállítást.



### Általános szabályok:

A szórópisztoly megfelelő működéséhez ajánlott nyomás 1,8 - 2,2 bar, a kompresszor teljesítménye kb. 10 l/min legyen.

A szórópisztoly fúvókáit csak a mellékelt csavarkulccsal lehet kicsavarni és meghúzni (nagyon óvatosan).

### Használati utasítás:

1. Készítse elő a festeni kívánt tárgyat. Fedje le az összes olyan területet, amelyet nem szabad festeni. A felületeknek por-, rozsdá- és egyéb szennyeződésektől mentesnek kell lenniük.
2. Töltse meg a tartályt.
3. Tartsa a szórópisztolyt enyhén a tenyerében.

4. A kioldó megnyomásával tiszta légáramlat nyílik. Nem szabad elfelejteni, hogy a szórópisztolyba juttatott levegőnek mentesnek kell lennie minden szennyeződéstől, például víztől vagy olajtól. Erre a célra sűrített levegő előkészítő egység használható.

5. A festés megkezdéséhez nyomja meg a ravaszt, és mozgassa hátrafelé, hagyva, hogy a festék a tartályból a szórópisztoly fúvókáján keresztül kifolyjon.

6. Az áramlás alakjának beállítása a festendő elemtől való távolságtól és a főkioldó elmozdulásától függ.

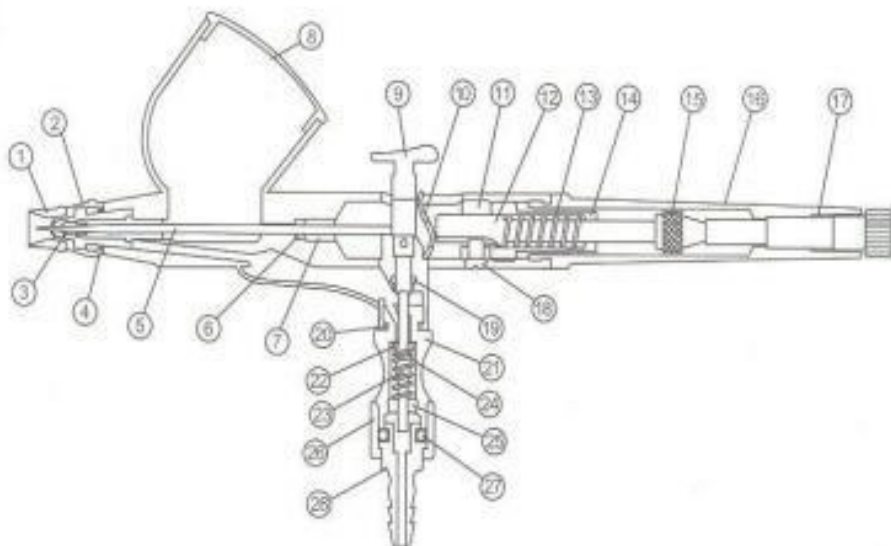
7. A szórópisztoly beállítása a test hátsó részének eltávolításával történik, a tűgátló kicsavarásával, és az elem hátrafelé történő mozgatásával a fúvóka kilépőnyílásának megnöveléséhez, illetve előre történő mozgatásával a kilépőnyílás csökkentéséhez.

#### **Karbantartás használat után:**

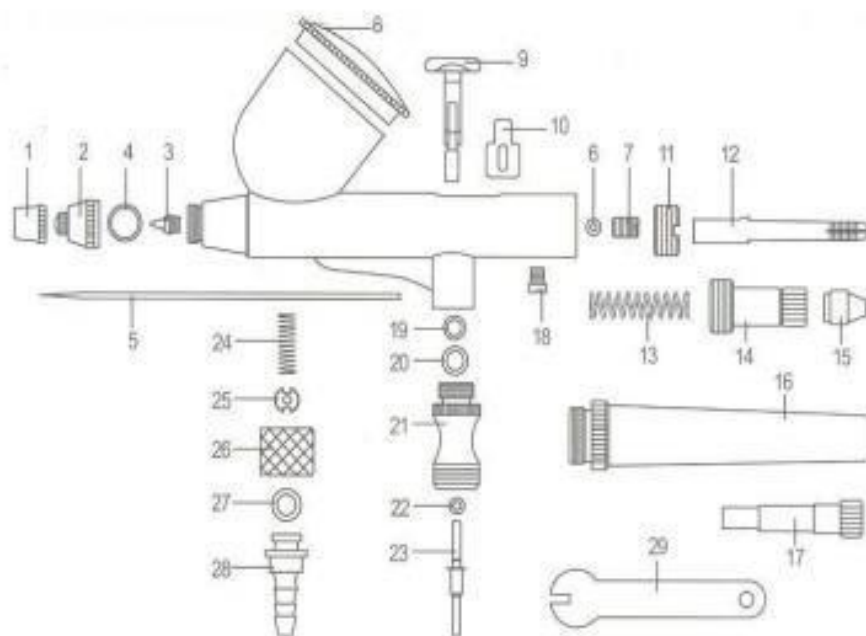
1. Ürítse ki a tartályt, és öblítse ki egyszer vagy kétszer oldószerrel.
2. Töltse meg a tartályt oldószerrel, majd végezze el a festéshez hasonló tevékenységeket.

#### **LEHETSÉGES PROBLÉMÁK**

<b>PROBLÉMÁK</b>	<b>CAUSE</b>	<b>KORREKCIÓ</b>
Folyadékszivárgás a fúvókából és rossz bevonat.	Hajlott vagy törött tű, a fúvóka felületének belső sérülése.	Javítsa meg vagy cserélje ki a sérült alkatrészt.
	Nincs érintkezés a fúvóka és a tű között.	Csavarja ki a tűcsavart, helyezze a tűt a fúvókára, majd húzza meg a csavart.
A folyadékot nem permetezik vagy permetezik helytelen.	Eltömődött fúvóka.	Öblítse át a fúvóka belső felületét oldószerrel.
	A tűcsavar helytelen meghúzása.	Húzza meg a tűcsavart.



1. Tűfedél
2. Levegő kamra
3. Jet
4. O-gyűrű
5. Tű
6. O-gyűrű
7. Csavar
8. Festéktartály
9. Fő gomb
10. Fő gomb útmutató



11. Anya
12. Tű útmutató
13. Tűrugó
14. Tűrugófedél
15. A tű megérkezése
16. Tű hátsó borító
17. A szín mennyiségének beállítása
18. Tűszorító csavar
19. O-gyűrű
20. O-gyűrű
21. Légszelep
22. O-gyűrű
23. Tűszelep
24. Tűszelep rugó
25. Anya
26. Csatlakozó anya
27. O-gyűrű
28. Csatlakozás
29. Kulcs